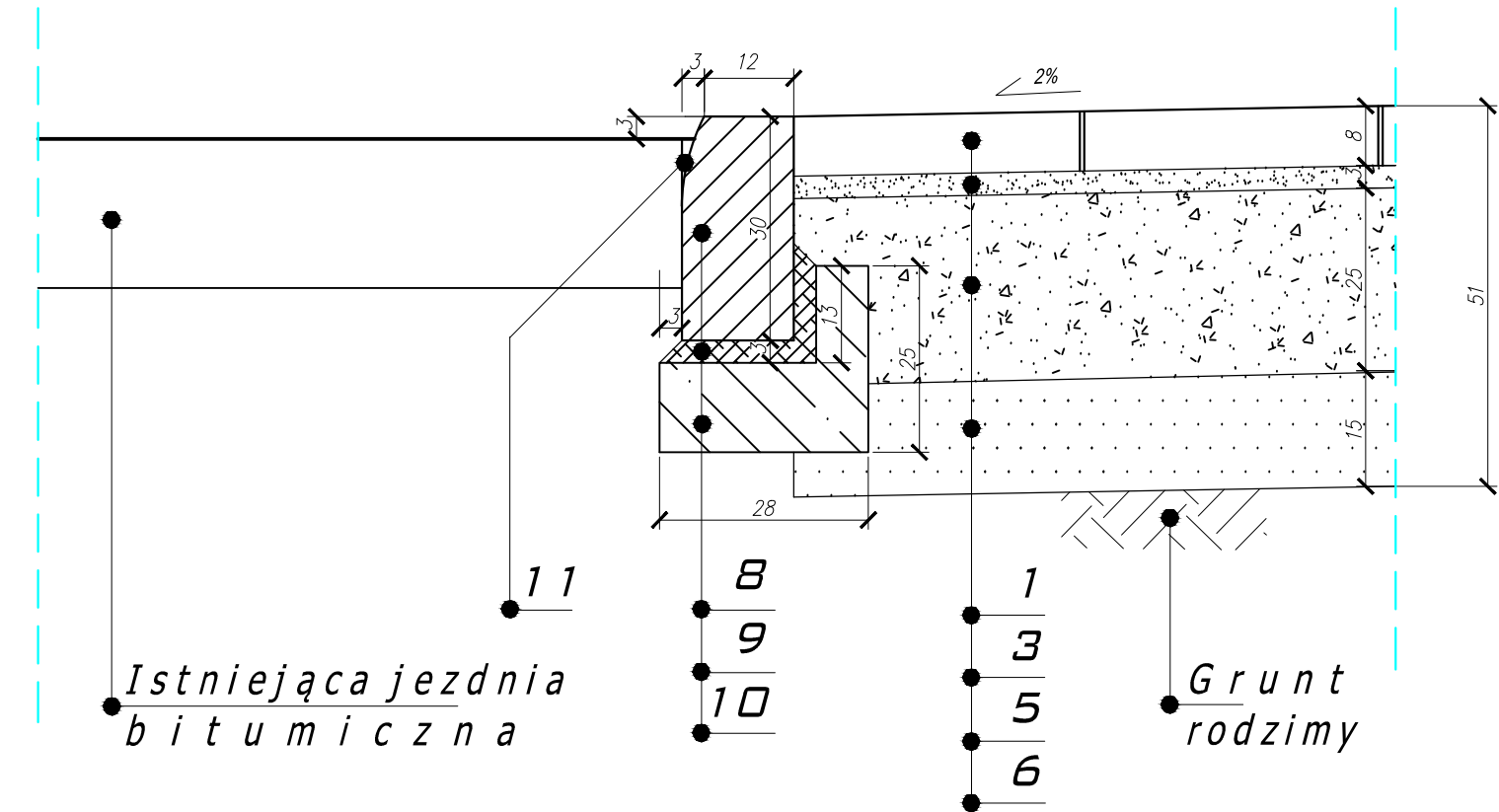
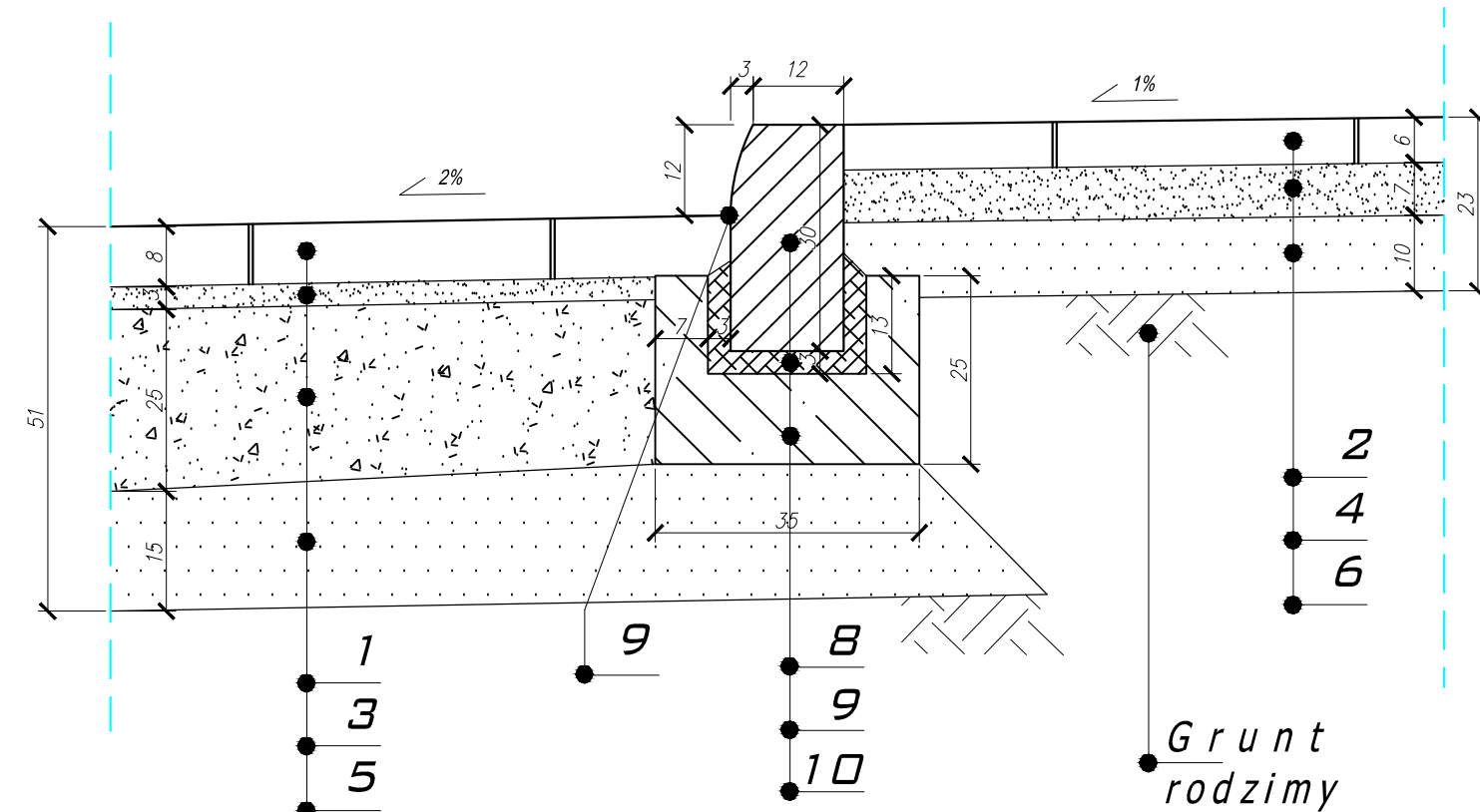


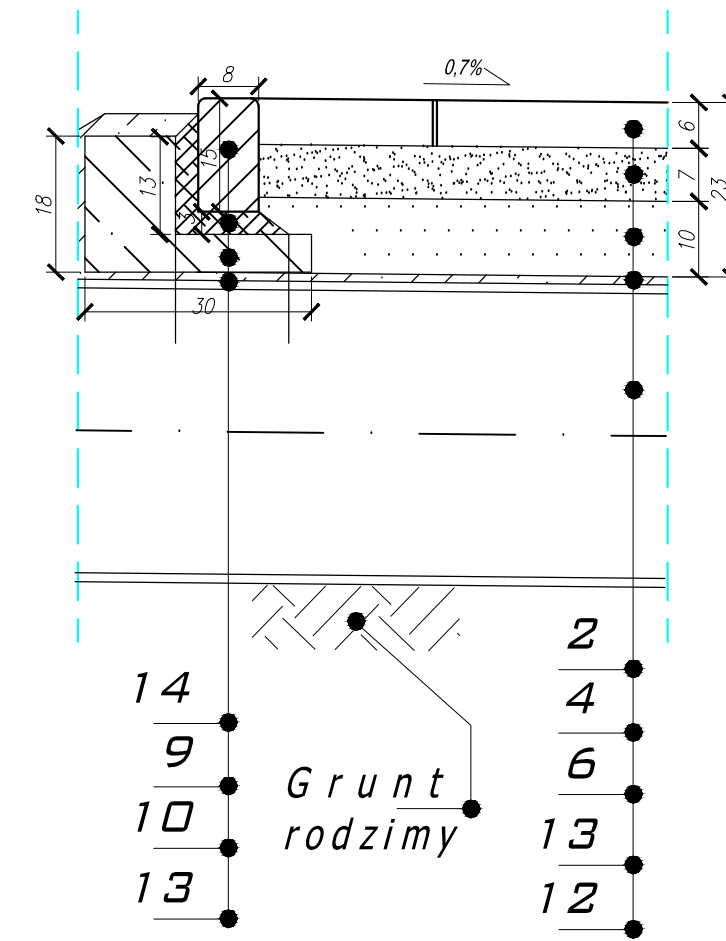
S z c z e g ó ł " A "



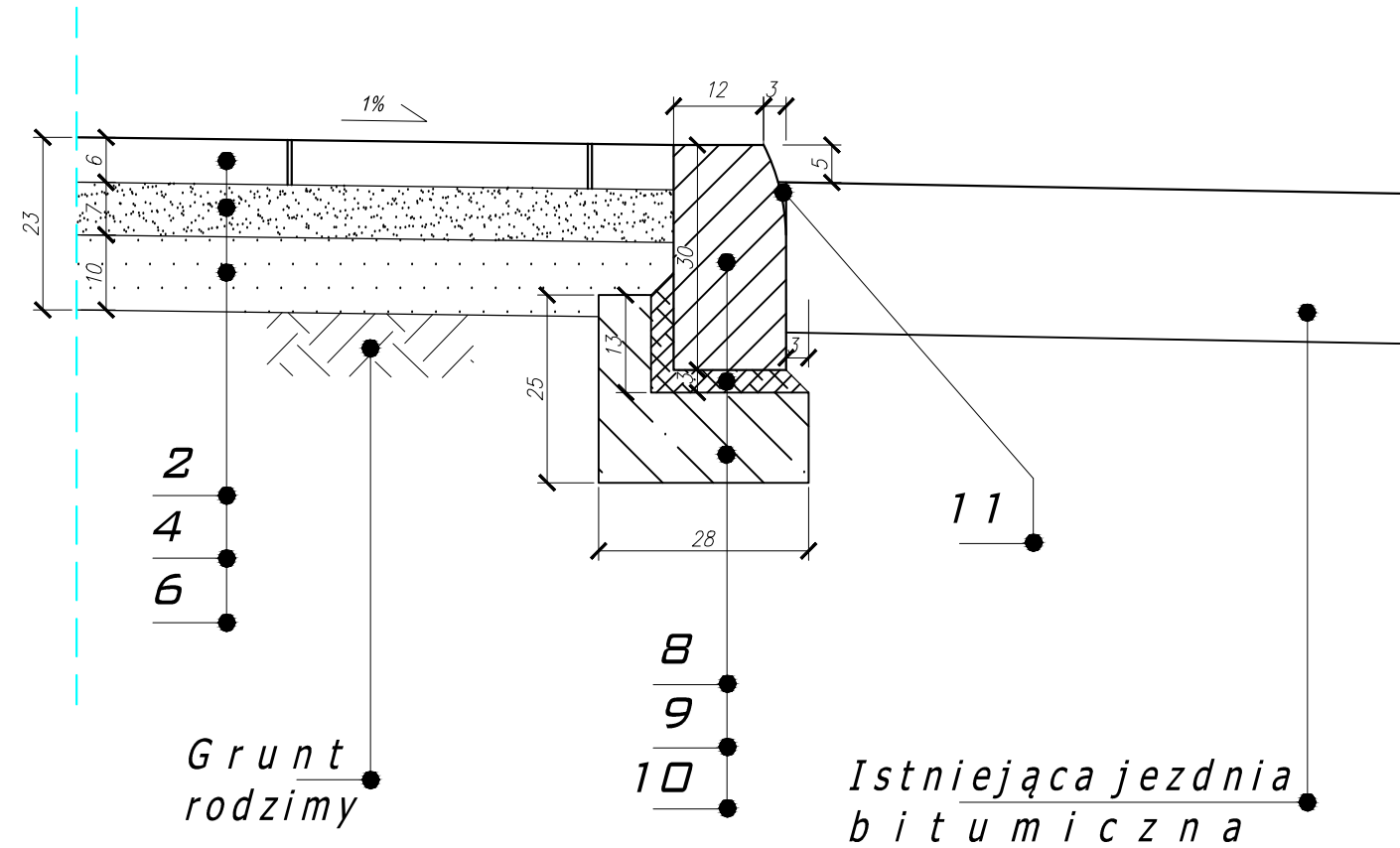
S z c z e g ó ł " B "



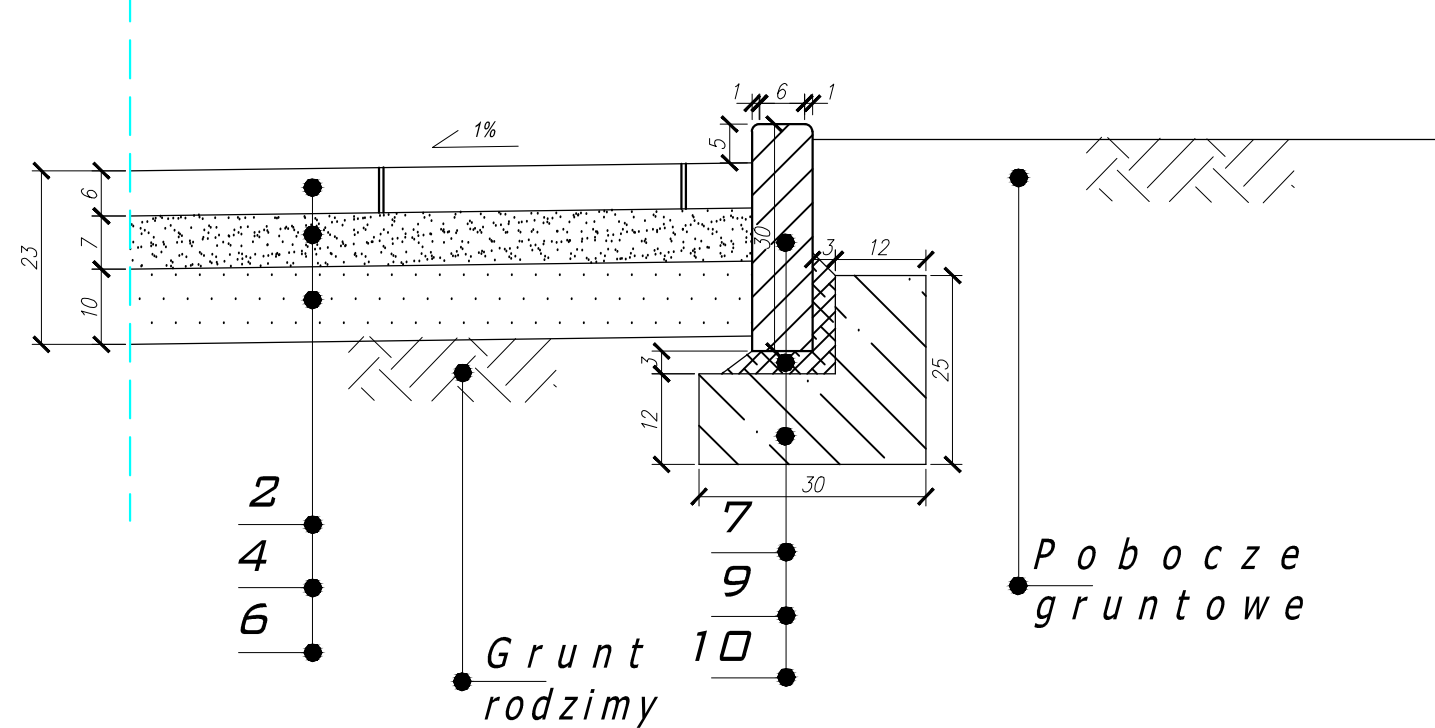
S z c z e g ó ł " E "



S z c z e g ó ł " C "



S z c z e g ó ł " D "



LEGENDA:

1. warstwa ścierna – kostka brukowa betonowa  $h=8\text{cm}$
2. warstwa ścierna – kostka brukowa betonowa  $h=6\text{cm}$
3. podsypka cementowo – piaskowa 1:4 gr. 3cm
4. podsypka cementowo – piaskowa 1:4 gr. 7cm
5. podbudowa betonowa gr. 25cm
6. warstwa odsączająca piasek średnioziarnisty gr.10cm
7. krawężnik betonowy 8x30x100cm
8. krawężnik betonowy 15x30x100cm
9. zaprawa cementowa
10. ława betonowa B15 (C12/15)
11. masa zalewowa bitumiczna
12. rura PCV 400x11,7 SN-8
13. zasyпка żwirowo-piaskowa 0-32mm
14. krawężnik betonowy 8x15x100cm

Obiekt:	Budowa dwóch zatok autobusowych oraz chodników w pasie drogowym drogi powiatowej nr 3923Z.			Skala:  1:10
Adres:	Działka drogowa nr 2/2 obręb 0010 Ostoja, gm. Kołbaskowo.			
Branża:	konstrukcyjno-drogowa			
Inwestor:	Urząd Gminy Kołbaskowo 72-001 Kołbaskowo, Kołbaskowo 106			
Projektował:	Opracował:	Tytuł rys.		Nr rys.
mgr inż. Lidia Szczepaniak	mgr Tomasz Arsyło	Zatoki autobusowe - Szczegóły		5/5
upr. bud. 91/Sz/99				