

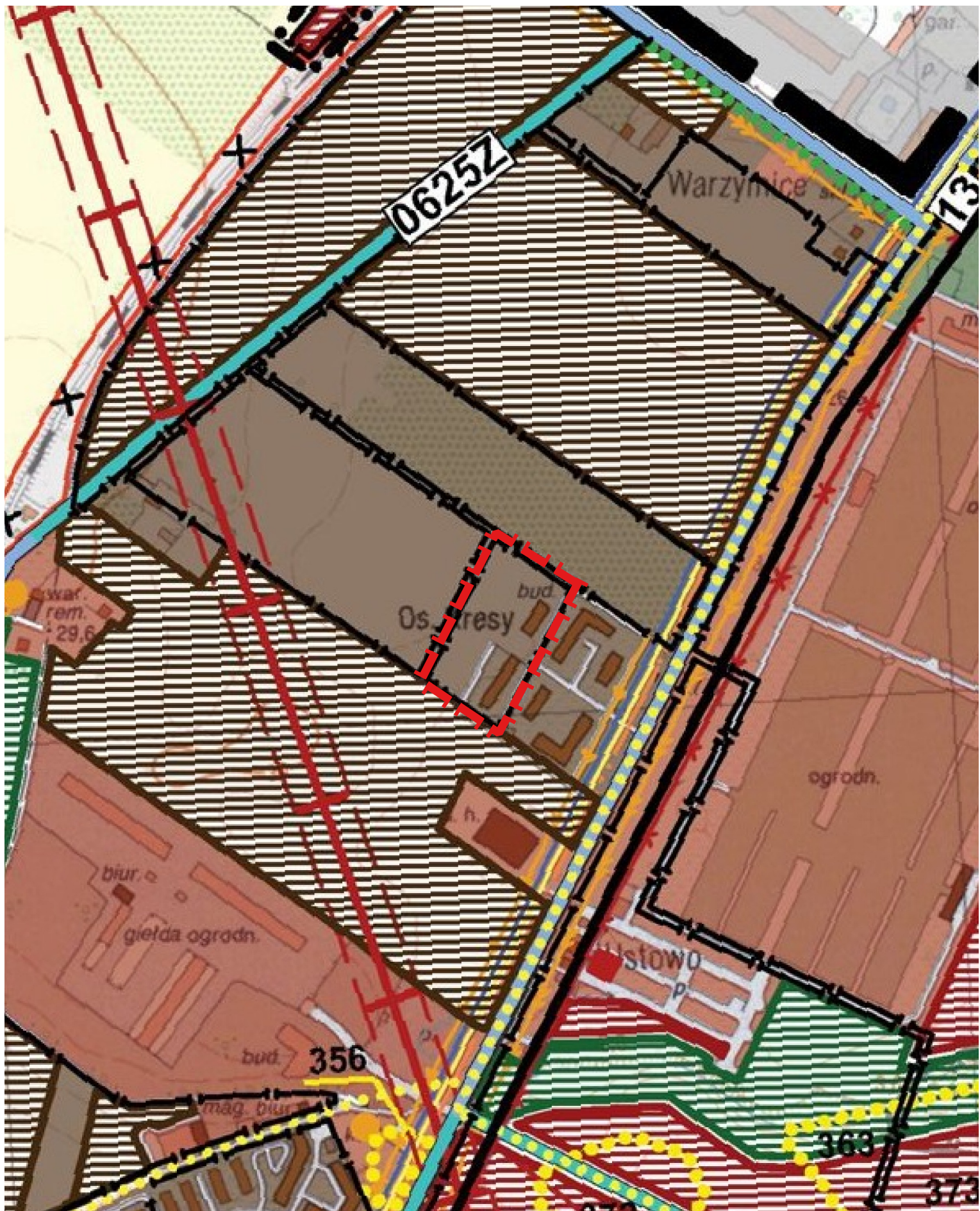
## MIEJSCOWY PLAN ZAGOSPODAROWANIA PRZESTRZENNEGO

Wyrys ze studium uwarunkowań i kierunków zagospodarowania przestrzennego  
gminy Kołbaskowo

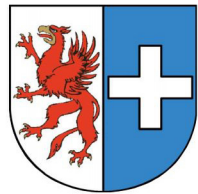
SKALA 1: 5 000



GRANICA OBSZARU OPRACOWANIA







# MIEJSCOWY PLAN ZAGOSPODAROWANIA PRZESTRZENNEGO

Wyrys ze studium uwarunkowań i kierunków zagospodarowania przestrzennego  
gminy Kołbaskowo

## LEGENDA

### OZNACZENIA OGÓLNE

	GRANICA OBSZARU OPRACOWANIA
	GRANICA OBSZARU OBJĘTEGO ZMIANĄ STUDIUM
GRANICE ADMINISTRACYJNE	
	GRANICE PAŃSTWA
	GRANICE GMINY
HIERARCHIA SIECI OSADNICZEJ	
	OŚRODEK GMINNY
	OŚRODKI WSPOMAGAJĄCE
	OŚRODKI PODSTAWOWE
	KOLONIE I PRZYSIÓŁKI

### UWARUNKOWANIA W STRUKTURZE PRZESTRZENNEJ GMINY ORAZ W PRZEZNACZENIU TERENÓW

UŻYTKOWANIE TERENU	
	GRUNTY ORNE
	UŻYTKI ZIELONE
	NIEUŻYTKI
	LASY I ZADRZEWIENIA, SIEDLISKA LEŚNE
	STARODRZEW PRZYKOŚCIELNY I CMENTARNY/ TERENY ZIELENI CMENTARNEJ
	PARKI PODWORSKIE
	DRZEWOSTAN LEŚNY O CHARAKTERZE PARKOWYM
	ALEJE SZPALERY DRZEW
	RZEKI, STRUMIENIE, KANAŁY, ROWY MELIORACYJNE
	JEZIORA, STAWY HODOWLANE, OCZKA WODNE
	OBWODY RYBACKIE

### ZAINWESTOWANIE TERENÓW

	TERENY ZABUDOWY MIESZKANIOWEJ
	TERENY ZABUDOWY REKREACYJNEJ
	TERENY ZABUDOWY USŁUGOWEJ
	TERENY OBSŁUGI I PRODUKCJI W GOSPODARSTWACH OGRODNICZYCH
	TERENY PRODUKCYJNE, PRZEMYSŁOWE, MAGAZYNOWO - SKŁADOWE
	BOISKA SPORTOWE
	TERENY CMENTARZY
	TERENY ZIELENI DZIAŁKOWEJ
	TERENY ZAMKNIĘTE
	TERENY SPECJALNE

### INFRASTRUKTURA TECHNICZNA

	UJĘCIA WÓD PODZIEMNYCH
STREFY OCHRONNE UJĘCIA WÓD POWIERZCHNIOWYCH Z KANAŁU KUROWSKIEGO	
	GRANICA TERENU OCHRONY BEZPOŚREDNIEJ
	GRANICA TERENU OCHRONY POŚREDNIEJ
	WODOCIĄG 2 O 8000
	SIEĆ WODOCIĄGOWA ISTNIEJĄCA
	KANALIZACJA GRAWITACYJNA ISTNIEJĄCA KANALIZACJA TŁOCZNA ISTNIEJĄCA
	PRZEPOMPOWNIA ŚCIEKÓW
	OCZYSZCZALNIA ŚCIEKÓW MECHANICZNO - BIOLOGICZNA
	LOKALNE URZĄDZENIA KANALIZACYJNE

### ZAOPATRZENIE W ENERGIĘ ELEKTRYCZNĄ I TELEKOMUNIKACJA

	LINIA ELEKTROENERGETYCZNA 220 kV WRAZ Z GRANICAMI PASA TECHNOLOGICZNEGO
	LINIA ELEKTROENERGETYCZNA 110 kV WRAZ Z GRANICAMI PASA TECHNOLOGICZNEGO
	LINIA ELEKTROENERGETYCZNA 15 kV
	ISTNIEJĄCE STACJE TRANSFORMATOROWE 15 / 0,4 kV
	GRANICA PROJEKTOWANYCH TERENÓW ELEKTROWNI WIATROWYCH
	ISTNIEJĄCA CENTRALA TELEFONICZNA
	ISTNIEJĄCA STACJA BAZOWA TELEFONII KOMÓRKOWEJ
	ISTNIEJĄCE TELEKOMUNIKACYJNE LINIE KABLOWE

### ZAOPATRZENIE W GAZ

	GAZOCIĄG ŚREDNIEGO CIŚNIENIA ISTNIEJĄCY
--	---

### INFRASTRUKTURA KOMUNIKACYJNA

	A - AUTOSTRADA
	S - ZACHODNIA OBWODNICA SZCZECINA

### INNE DROGI UKŁADU PODSTAWOWEGO

	GP - DROGA GŁÓWNA RUCHU PRZYSPIESZONEGO - DROGA KRAJOWA NR 13
	G - DROGI GŁÓWNE
	Z - DROGI ZBIORCZE

### INNE WAŻNIEJSZE DROGI LOKALNE

	L - DROGI LOKALNE
	LINIA TRAMWAJOWA
	TRASY ROWEROWE
	LINIE KOLEJOWE
	ZACHODNIA OBWODNICA KOLEJOWA SZCZECINA
	LINIA KOLEJOWA DO LIKWIDACJI

### OBSZARY OCHRONY ŚRODOWISKA I JEGO ZASOBÓW OCHRONY PRZYRODY I KRAJOBRAZU KULTUROWEGO

#### OBOWIĄZUJĄCE FORMY OCHRONY

	REZERWATY PRZYRODY ISTNIĄCE R I - REZERWAT WZGORZE WIDOKOWE NAD MIEDZYODRZEM R II - REZERWAT KANAŁ KWIATOWY R III - REZERWAT KUROWSKIE BŁOTA
	UŻYTKI EKOLOGICZNE ISTNIEJĄCE UE I - PTASIA ŁĄKA UE II - TRAWIĄSTA DOLINA
	PARK KRAJOBRAZOWY DOLINY DOLNEJ ODRY
	OTULINA PARK KRAJOBRAZOWY DOLINY DOLNEJ ODRY
	SZCZECIŃSKI PARK KRAJOBRAZOWY "PUSZCZA BUKOWA"
	OTULINA SZCZECIŃSKIEGO PARKU KRAJOBRAZOWEGO "PUSZCZA BUKOWA"
	POMNIK PRZYRODY P1 - DĄB SZYPUŁKOWY "ZBOJNICKI"
	OBSZAR NATURA 2000 (SOO) "DOLNA ODRA" PLH 320037
	OBSZAR NATURA 2000 (OSO) "DOLINA DOLNEJ ODRY" PLB 320003
	LASY OCHRONNE
	GRANICA GŁÓWNEGO ZBIORNIKA WÓD PODZIEMNYCH GZWP 122

#### PROPONOWANE FORMY OCHRONY

	REZERWATY PRZYRODY PROPONOWANE
	UŻYTKI EKOLOGICZNE PROPONOWANE
	POMNIKI PRZYRODY
	STANOWISKA DOKUMENTACYJNE PRZYRODY NIEOŻYWIONEJ ( SD1 ) - OZ KOŁO ROSÓWKA

### INNE OBSZARY PRZYRODNICZO CENNE DO ZACHOWANIA I OCHRONY

	NIEUŻYTKI NATUROGENICZNE TERENY BYTOWANIA CENNYCH GATUNKÓW ZWIERZĄT I WYSTĘPOWANIA RZADKICH GATUNKÓW ROŚLIN, WAŻNE DLA ZACHOWANIA BIORÓŻNORODNOŚCI I O WYRÓŻNIAJĄCYCH WALORACH KRAJOBRAZOWYCH
	GNIAZDA BOCIANA BIAŁEGO
	KORYTARZE EKOLOGICZNE O ZNACZENIU EUROPEJSKIM
	KORYTARZE EKOLOGICZNE O ZNACZENIU LOKALNYM

### KRUSZYWA NATURALNE

	ZŁOŻA PERSPEKTYWICZNE
	WYROBISKA POEKSPLOATACYJNE
	WYROBISKA DZIKIE
	KIERUNEK RENATURALIZACJI TERENÓW ZDEGRADOWANYCH

### OBSZARY NARAŻONE NA NIEBEZPIECZEŃSTWO POWODZI I OSUWANIA SIĘ MAS ZIEMNYCH

	GRANICA NATURALNEGO OBSZARU ZALEWOWEGO/ /OBSZAR ZAGROŻONY POWODZIĄ
	OBSZARY ZAGROŻONE WYSTĘPOWANIEM MASOWYMI RUCHAMI ZIEMNYMI
	OBSZARY PODATNE NA MASOWE RUCHY ZIEMNE
	TERENY EROZYJNE

### OBSZARY OCHRONY DZIEDZICTWA KULTUROWEGO I ZABYTKÓW ORAZ DÓBR KULTURY WSPÓŁCZESNEJ

#### STREFY OCHRONY KONSERWATORSKIEJ

	STREFA "A" ŚCISŁEJ OCHRONY KONSERWATORSKIEJ
	STREFA "B" ŚCISŁEJ OCHRONY KONSERWATORSKIEJ UKŁADÓW PRZESTRZENNYCH
	STREFA "E" OCHRONY EKSPOZYCJI ZABYTKOWEGO UKŁADU PRZESTRZENNEGO
	STREFA "K" OCHRONY KRAJOBRAZU
	PARKI ZABYTKOWE
	CMENTARZE ZABYTKOWE ZE STARODRZEWEM

#### STREFY OCHRONY KONSERWATORSKIEJ

#### OZNACZENIA STREFY I NUMER WG WYKAZU STANOWISK

	STREFA PEŁNEJ OCHRONY KONSERWATORSKIEJ STANOWISK ARCHEOLOGICZNYCH (DAWNIEJ W I)
	STREFA OGRANICZONEJ OCHRONY KONSERWATORSKIEJ STANOWISK ARCHEOLOGICZNYCH (DAWNIEJ W II i W III )

### KIERUNKI KSZTAŁTOWANIA ROLNICZEJ I LEŚNEJ PRZESTRZENI PRODUKCYJNEJ

	OBSZARY WSKAZANE DO ZALESIENIA
--	--------------------------------

### KIERUNKI ZMIAN W STRUKTURZE PRZESTRZENNEJ GMINY ORAZ W PRZEZNACZENIU TERENÓW

	OZNACZENIA JEDNOSTEK FUNKCJONALNO - PRZESTRZENNYCH O OKREŚLONEJ DOMINUJĄCEJ FUNKCJI
	GRANICA OBSZARU ROZWOJU OSADNICZEGO - - WIELOFUNKCYJNE STREFY ZABUDOWY WIEJSKIEJ

### STREFY FUNKCJONALNE - KIERUNKI ZAGOSPODAROWANIA

#### PRZEZNACZENIE TERENÓW W STREFACH I WYTYCZNE DO PLANÓW MIEJSCOWYCH OBOWIĄZUJĄ WEDŁUG DEFINICJI ZAMIESZCZONYCH W TEKŚCIE UCHWAŁY STUDIUM

	STREFA ZABUDOWY MIESZKANIOWEJ
	STREFA OBSŁUGI TURYSTYCZNEJ I REKREACJI
	STREFA USŁUG WIELKOPOWIERZCHNIOWYCH
	STREFA USŁUG Z FUNKCJAMI UZUPEŁNIAJĄCYMI
	STREFA ZABUDOWY PRODUKCYJNEJ Z FUNKCJAMI UZUPEŁNIAJĄCYMI
	STREFA ZIELENI
	STREFA SPORTU Z ZIELENIĄ TOWARZYSZĄCĄ
	STREFA PRODUKCJI ROLNICZEJ
	TEREN PARKINGU

	GRANICA OBOWIĄZUJĄCYCH PLANÓW
	GRANICA OBSZARÓW DLA KTÓRYCH OBOWIĄZUJĄCE JEST OPRACOWANIE MIEJSCOWYCH PLANÓW